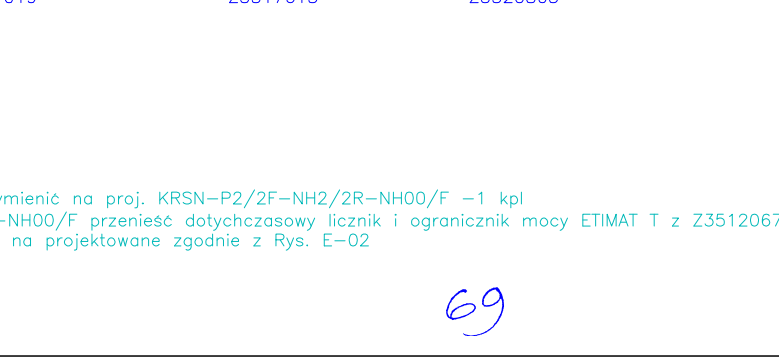
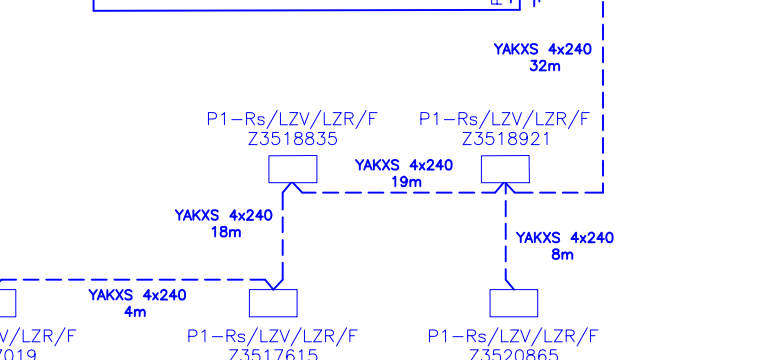
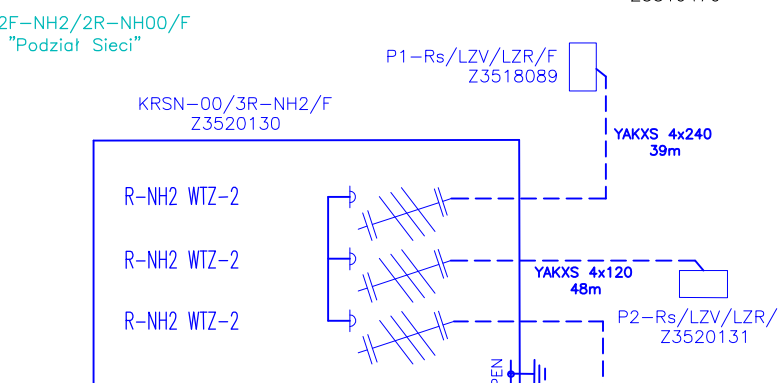
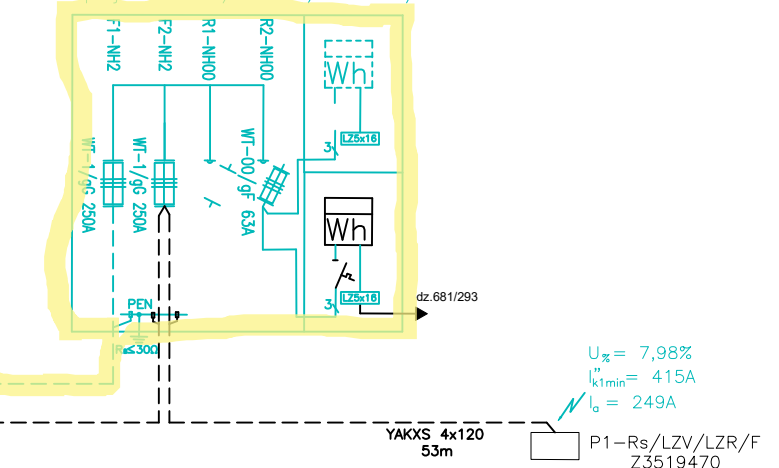




ELUS spółka z ograniczoną odpowiedzialnością  
Pracownia Projektowa  
83-300 Kartuzy  
ul. Kościarska 1A  
tel(fax) 0(58) 681-15-38  
684-05-45

Tytuł:	Schemat jednokreskowy zasilania nn 0,4kV oraz struktura obciążenia obwodu "400", T-80231 "Borsk Osada"				
Obiekt:	obręb Borsk, gm. Karsin dz. 681/295, 681/164, 681/50, 681/294, 681/288, 681/289, 681/290, 681/291, 681/292, 681/293, dz. zasilana nr 681/288, 681/289, 681/290, 681/291, 681/292, 681/293, 681/294 OBI/35/2304106, ZN/8176/3535MZI/2023/2304106/1, P/23/034540/2				
Inwestor:	ENERGA - OPERATOR SA ul. Marynarki Polskiej 130 80-557 Gdańsk				
Projektował:	mgr inż. Hubert Kaliszewski upr. bud. nr POM/0171/PWB/EI/17 do projektowania i kierowania robotami budowlanymi bez ograniczeń w specjalności instalacyjnej w zakresie sieci, instalacji i urządzeń elektrycznych i elektroenergetycznych	Podpis:		Data:	08.2025
Sprawdzający:	inż. Karol Kummer upr. bud. nr POM/0066/PW/OE/11 do projektowania i kierowania robotami budowlanymi bez ograniczeń w specjalności instalacyjnej w zakresie sieci, instalacji i urządzeń elektrycznych i elektroenergetycznych	Podpis:		Data:	08.2025
Nr rys. E-02					

istn. P1-Rs/LZV/LZR/F nr Z3512067 wymienić  
na proj. KRSN-P2/2F-NH2/2R-NH00/F



UWAGA:  
1. Istn. P1-Rs/LZV/LZR/F nr Z3512067 wymienić na proj. KRSN-P2/2F-NH2/2R-NH00/F -1 kpl  
2. Do wymienianego KRSN-P2/2F-NH2/2R-NH00/F przenieść dotychczasowy licznik i ogranicznik mocy ETIMAT T z Z3512067  
3. W istn. Z3513130 wymienić istn. wkładki na projektowane zgodnie z Rys. E-02

## LEGENDA:

- proj. kabel YAKXS
- proj. złączne kablowe

inwentaryzacja sieci istniejącej  
na dzień 04.04.2025

